

准考證號碼：

姓名：

技術士技能檢定職業安全管理職類甲級術科測試試題

第一題題目：依製程安全評估定期實施辦法規定，從事石油裂解之石化工業與製造、處置或使用危害性之化學品數量達規定數量以上之工作場所，應實施製程安全評估及製作評估報告。試回答下列問題：

(一) 列舉 5 項安全評估方法，以評估及確認製程危害。(10 分)

(二) 評估報告中「機械完整性」，應針對那些製程設備確保其完整性，請列舉 5 項。(10 分)

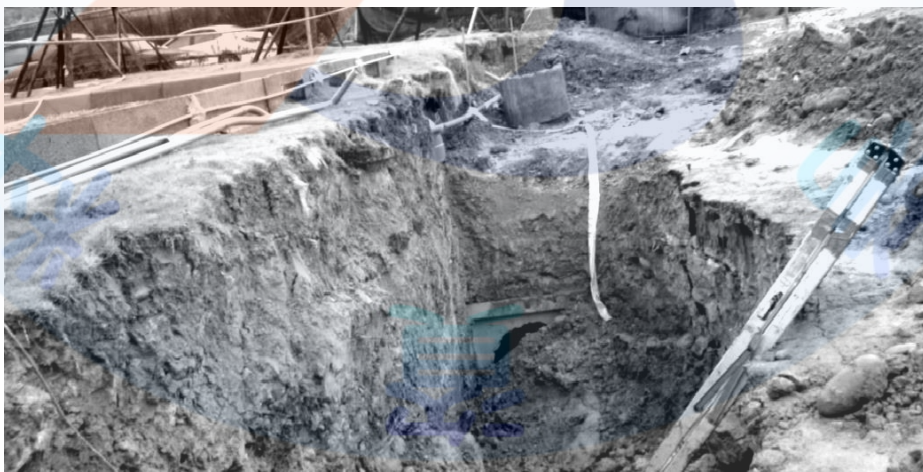
第二題題目：依營造安全衛生設施標準規定，雇主僱用勞工從事露天開挖作業時，試回答下列問題：

(一) 垂直開挖最大深度在多少公尺以上應設擋土支撐？(2 分)

(二) 列舉 3 項擋土支撐作業主管於作業現場應辦理事項。(6 分)

(三) 列舉 4 項擋土支撐之構築應辦理事項。(8 分)

(四) 該開挖作業現場如圖所示，其開挖深度為 2.5 公尺。請就圖示列舉 2 項該開挖作業現場之不安全狀況。(4 分)



第三題題目：某工廠在一鍋爐房內設置 2 座煙管式蒸汽鍋爐，傳熱面積各為 200、400 平方公尺，試回答下列問題：

- (一) 該工廠僱用鍋爐操作人員及指派鍋爐作業主管(不依規定減列計算傳熱面積)，各應經何種等級以上之鍋爐操作人員訓練或鍋爐操作技能檢定合格者始可擔任？(6分)
- (二) 依危險性工作場所審查及檢查辦法規定，上述場所是否為危險性工作場所？(2分)
- (三) 雇主使鍋爐操作人員實施鍋爐之操作、管理及異常處置等事項，請依鍋爐及壓力容器安全規則規定列舉 6 項。(12分)

第四題題目：依職業安全衛生設施規則規定，試回答下列問題：

- (一) 使用高空工作車作業時，請列舉 6 項雇主應辦理之事項。(12分)
- (二) 高空工作車之駕駛於離開駕駛座時，除有勞工在工作台從事作業或將從事作業外，請列舉 2 項應使駕駛採取之措施。(4分)
- (三) 高空工作車行駛時，雇主不得使勞工搭載於該高空工作車之工作台上。但使高空工作車行駛於平坦堅固之場所，並採取那些措施時，不在此限。(4分)

第五題題目：某一工廠於一年內發生之職業災害紀錄如下：

輕傷害事件(非失能傷害事件)：25 件，50 人次。

暫時全失能事件：1 件，2 人次，損失日數共 4 日。

永久部分失能事件：1 件，1 人次，兩耳在一次事故中全部失聽，損失日數共 3000 日。

死亡事件：1 件，1 人。

若該工廠員工總數為 150 人，一年工作 46 週，每週上班 5 日，每日工時為 8 小時，請計算該工廠之總經歷工時(4分)、失能傷害人次數(4分)、失能傷害損失日數(4分)、失能傷害頻率(F.R.) (4分)與失能傷害嚴重率(S.R.) (4分)。